

Milchzähne und Zahnlücken

Stationsarbeit und Spiel

von Katharina Ruckhaber



Illustration: Mile Penava, Foto: pixabay/shelleywiart

**DON
BOSCO**

Arbeitsblatt 1 – Stationenarbeit zum Thema Zähne

Die Behandlung dieses sachunterrichtlichen Themas bietet sich am besten im Herbst an. Dann haben die Kinder bereits erste Erfahrungen zum Zahnausfall gemacht.

1. Zu Beginn des Themas ist es ratsam das Vorwissen zum Beispiel mittels Post-its zu erfragen. Hier können einzelne Stichpunkte notiert werden und im Gesprächskreis diskutiert werden.
2. Anschließend können die Kinder ihren Mundraum mittels eines Spiegels genauer unter Betracht nehmen und auf einer Klassenliste, auf der sowohl Name des Kindes als auch ein Ober- und ein Unterkiefer abgebildet sind (siehe Download), farblich vermerken, welche Milchzähne ihnen bereits ausgefallen sind.

In den anschließenden Unterrichtssequenzen bearbeiten die Kinder Stationen zu folgenden Schwerpunktthemen:

- **Ernährung und deren Einfluss auf die Mundhygiene**
- **Funktionen der verschiedenen Zahntypen (Eck-, Schneide- und Backenzähne)**
- **Aufbau eines Milchzahngebisses und das richtige Zähneputzen**

Da die Kinder sich noch zu Beginn des ersten Schuljahres befinden, bieten sich spielerische Zugänge zum Thema an. Sie können beispielsweise Lebensmittel aus Prospekten ausschneiden, um deren Einfluss auf den Zahnschmelz zu hinterfragen. Um die Bedeutung der verschiedenen Zahntypen handelnd zu erfahren, biete ich meinen Schülern und Schülerinnen 3 Lebensmittel an (Beispiel: Käse, Butterkekse und Karotten) um diese zu probieren. In diesem Zusammenhang merken die Kinder, dass sie unterschiedliche Zahntypen beanspruchen, um diese zu essen. Begriffe, die in diesem Kontext fallen, sind Zähne als Kau-, Schneide- und Mahlwerkzeuge.

Arbeitsblatt 2 + 3 – Spiel

Um das Wissen zu festigen, stelle ich den Kindern ein Teilgebiss vom Ober- oder Unterkiefer auf einem Arbeitsblatt grafisch zur Verfügung. Dieses schneiden sie aus und „stellen“ alle Zähne senkrecht auf. In Partnerarbeit wird abwechselnd gewürfelt und man legt im Vorfeld fest, welche Augenzahlen des Würfels jeweils einen Zahntyp repräsentiert. Dies wird an der Tafel notiert.

Beispiel:

- | | |
|-----------------------|-------------------------|
| 1 = Eckzahn rechts | 4 = Backenzahn links |
| 2 = Eckzahn links | 5 = Schneidezahn rechts |
| 3 = Backenzahn rechts | 6 = Schneidezahn links |

Pro Team haben die Kinder jeweils einen Unterkiefer und einen Würfel. Es wird abwechselnd gewürfelt und pro Zug darf ein Zahn umgeklappt werden. Wenn man 5/6 würfelt, aber alle Schneidezähne schon umgeklappt hat, dann ist der Partner wieder dran. Gewonnen hat, wer als erster alle Zähne seines Milchgebisses verliert.

**DON
BOSCO**

Ober- und Unterkiefer

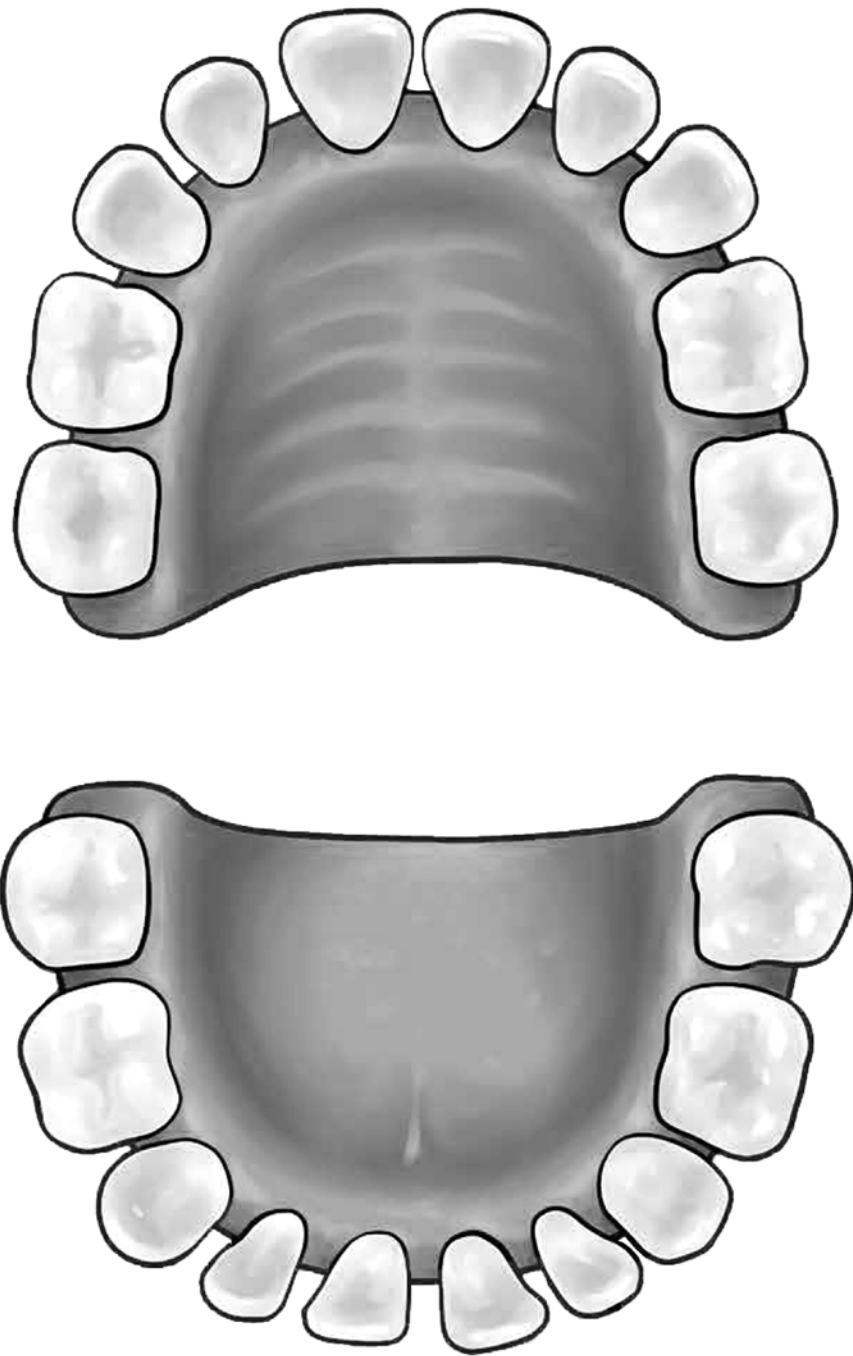


Illustration: Mile Penava



Oberkiefer

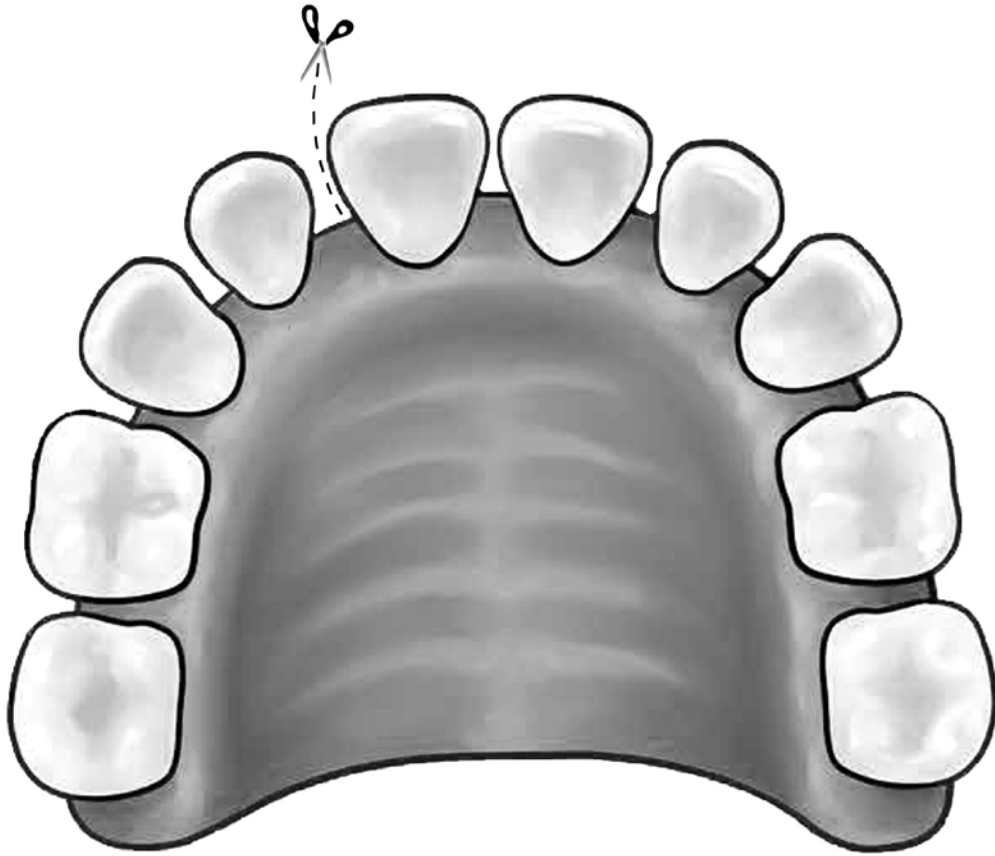


Illustration: Mile Penava



Unterkiefer

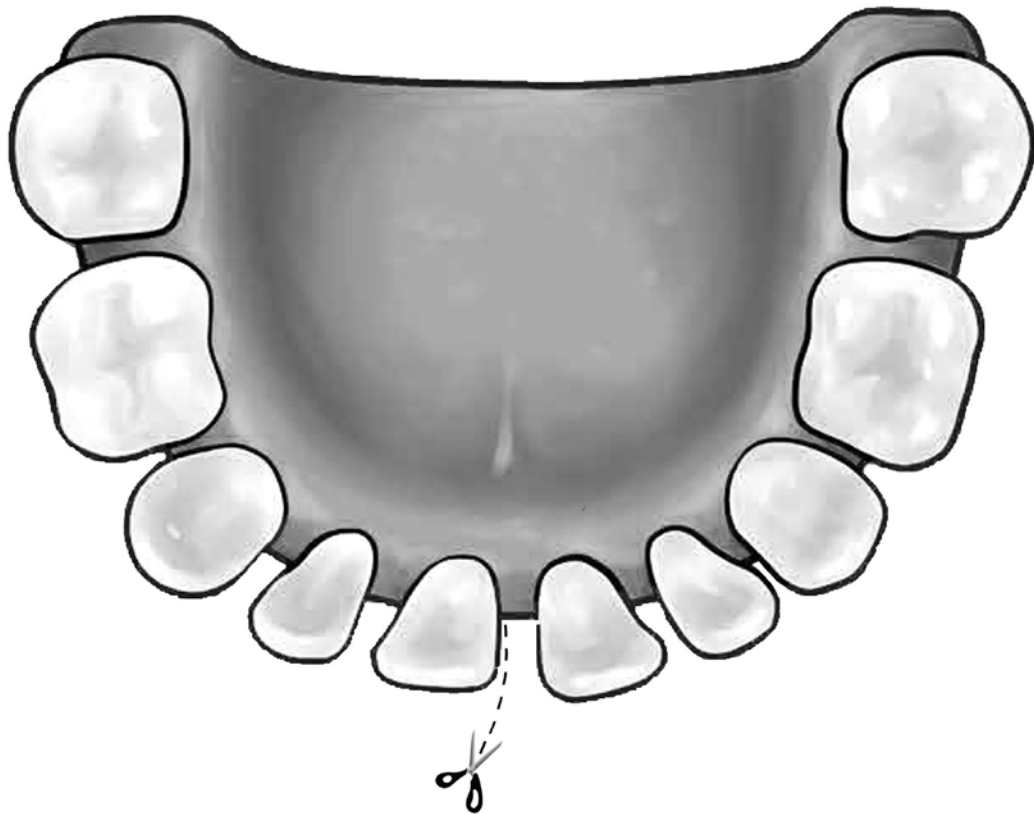


Illustration: Mile Penava



Lebendig. Kreativ. Praxisnah. Das ist unser Motto.

ErzieherInnen, LehrerInnen und MitarbeiterInnen in der Gemeindepastoral schätzen unsere **berufsbegleitenden Praxis- und Fachbücher** und unsere erfahrenen Autorinnen und Autoren stehen in ständigem Austausch mit ihrem Fachpublikum und garantieren damit Praxisnähe und Aktualität.

Genau deshalb haben wir jetzt unsere neue Seite www.mein-kamishibai.de gestartet. Seit wir das Kamishibai im Jahr **2010** für unser Programm entdeckt haben, hat es sich zu einem wichtigen Bestandteil vieler Einrichtungen entwickelt. Ob in Kindertagesstätten, Grund- und Förderschulen, Büchereien, Seniorencafés, Kinderkrankenhäusern oder bei der Arbeit mit Flüchtlingskindern – das Kamishibai ist vielseitig und kreativ einsetzbar.

Auf www.mein-kamishibai.de gibt es wöchentlich Tipps und Erfahrungsberichte von Autorinnen und Menschen, die in ihrem beruflichen Alltag mit dem Kamishibai arbeiten. Natürlich immer mit konkretem Praxisbezug.

Ideenschatz Kamishibai



Erzähltheater Kamishibai
EAN: 426017951 039 7
€ (D) 79,00 / € (A) 79,70 / sFr. 96,00



Original Don Bosco Erzählschiene
EAN: 426017951 456 2
€ (D) 24,95 / € (A) 25,20 / sFr. 30,30



EAN: 426017951 449 4



EAN: 426017951 369 5



ISBN: 978-3-7698-2245-8

56 Seiten,
inkl. Down-
loadcode
für Zusatz-
material

Bildkarten für das Kamishibai

DIN A3, 12 Bildkarten, farbig illustriert, inkl. Textvorlage

Besuchen Sie uns in den sozialen Netzwerken!



www.facebook.com/donbosco.verlag



www.pinterest.com/donboscomedien



www.youtube.com/donboscomedien

**DON
BOSCO**